

## ロクラク・コントローラのインストール

「ロクラク」とPCとをUSB接続して、PCより「ロクラク」をコントロールする為の、制御ソフトウェア(ロクラク・コントローラ)のインストール手順を説明します。

### ロクラク・コントローラのインストールに関してのご注意

**安全のため、他の実行中プログラムをすべて終了してから、インストール作業を行ってください。**

#### インストール手順

以下の手順に従いロクラク・コントローラをインストールして下さい。

- (1) WINDOWS を起動します。
- (2) ロクラク・コントローラの CD-ROM を CD ドライブに挿入します。
- (3) CD-ROM 中にあるロクラク・コントローラセットアッププログラム [setup.exe]をダブルクリックして下さい。
- (4) [ようこそ]画面が表示された後、[次へ]ボタンをクリックすることにより[製品ライセンス契約]画面が表示されます。また、[キャンセル]ボタンをクリックすることによりインストールを中止することができます。

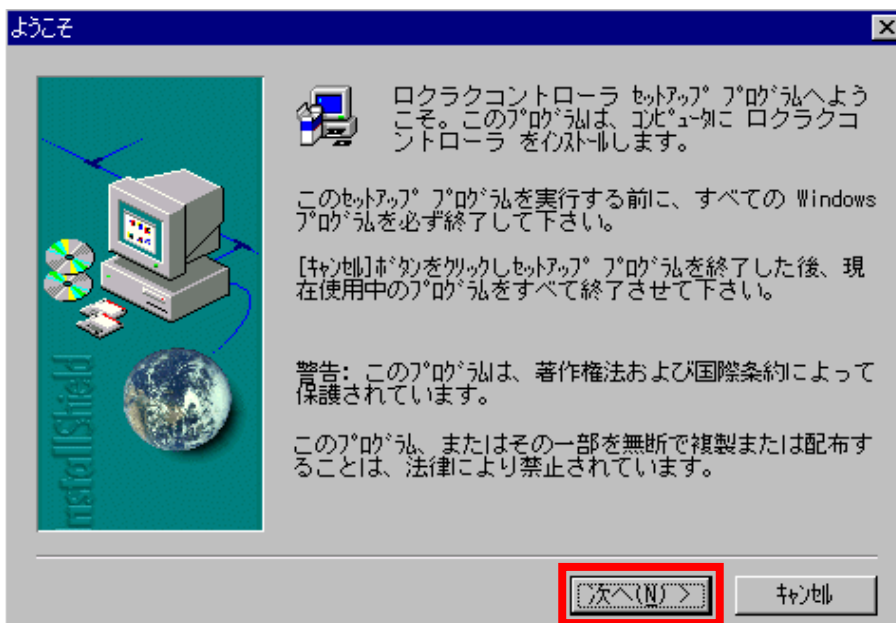


図 1 : [ようこそ]画面

- (5) [製品ライセンス契約]画面に表示された、[使用許諾契約書]をお読み、確認の上、ライセンスに同意する場合、[はい]ボタンをクリックすることにより[インストール先の選択]画面が表示されます。また、[いいえ]ボタンをクリックすることによりインストールを中止することができます。

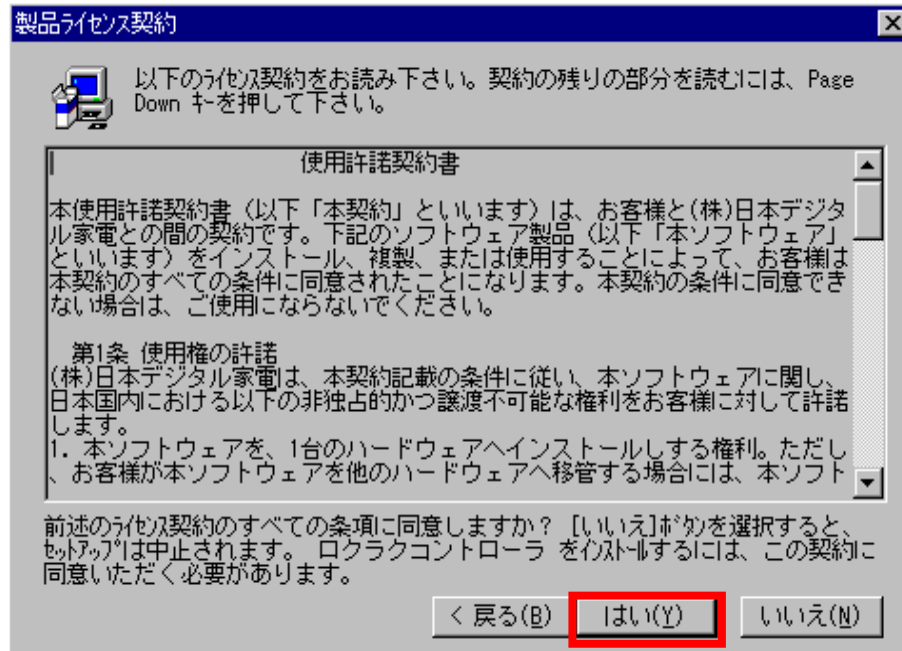


図 2 : [製品ライセンス契約]画面

- (6) ロクラク・コントローラは[C:\¥Program Files¥NDC¥ロクラクコントローラ]にインストールされます。インストール先を変更する場合は[インストール先のフォルダ]の[参照]ボタンをクリックし、インストール先を変更して下さい。

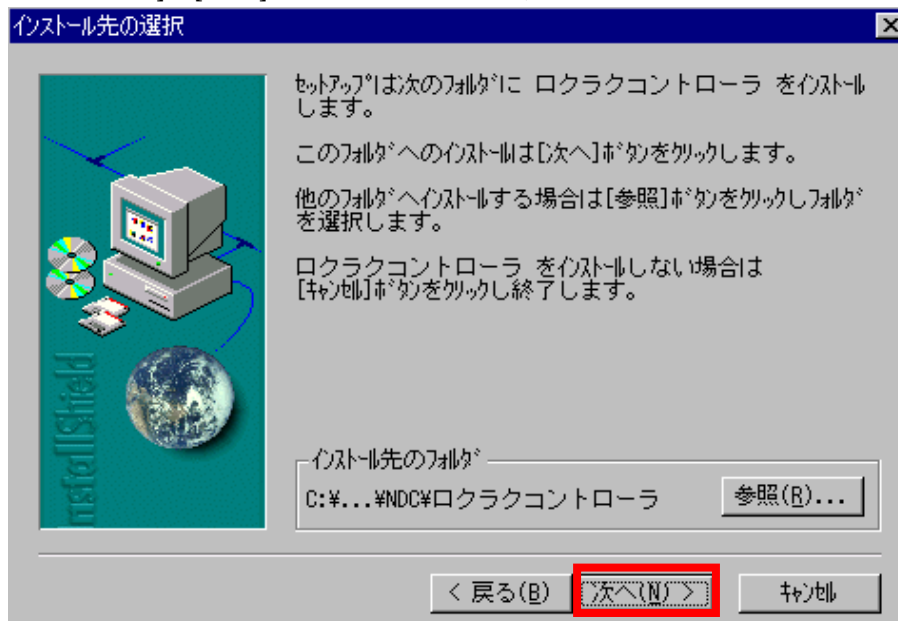


図 3 : [インストール先の選択]画面

- (7) [プログラムフォルダの選択]画面が表示されます。ロクラク・コントローラを登録するプログラムフォルダを選択します。通常の設定では[ROKURAKU]というフォルダを作成し登録します。フォルダを変更する場合には、[プログラムフォルダ]に変更するフォルダを指定して下さい。上記の設定後[次へ]ボタンをクリックすることにより、必要なファイルのコピーを開始します。処理が終了すると、[セットアップの完了]画面が表示されます。

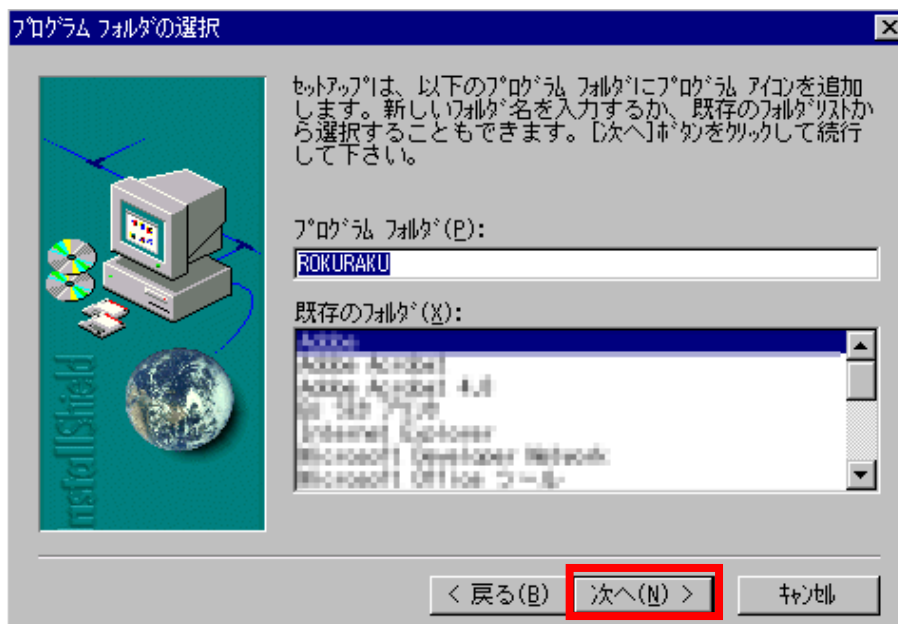


図 4 : [プログラムフォルダの選択]画面

- (8) [完了]ボタンをクリックすることにより、セットアップを終了します。



図 5 : [セットアップの完了]画面

## ロクラク・コントローラのアンインストール

バージョンの入れ換えなどで、ロクラク・コントローラをシステムから削除（アンインストール）する場合には、以下の手順で行います。

- (1) スタートボタンより、[設定]、[コントロールパネル]を選択します。
- (2) [アプリケーションの追加と削除]を選択します。
- (3) [インストールと削除]で[ロクラクコントローラ]を選択し、[追加と削除]をクリックして下さい。

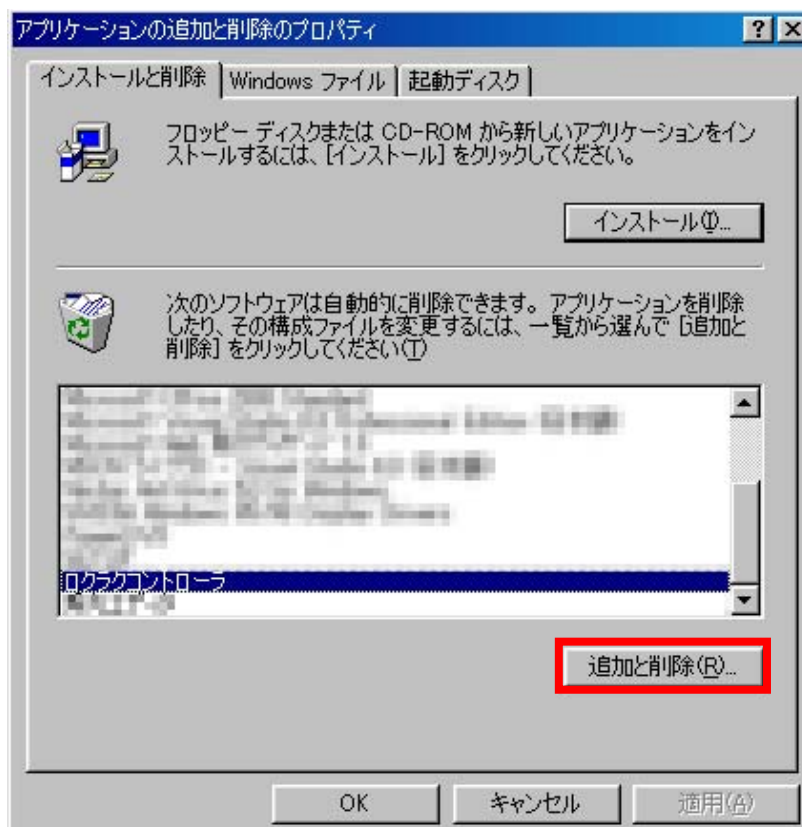


図 6 : [アプリケーションの追加と削除]画面

- (4) [ファイル削除の確認]画面を表示します。アンインストールを実行する場合には、[はい]ボタンをクリックして下さい。アンインストール作業を開始します。

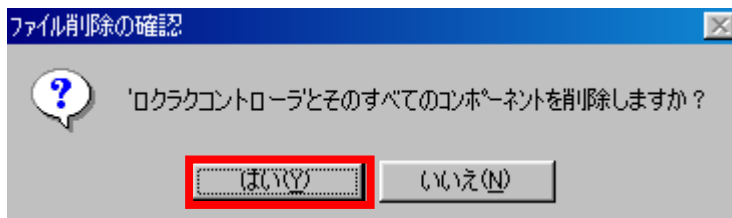


図7：[フォルダ削除の確認]画面

- (5) [コンピュータからプログラムを削除]画面を表示し、アンインストール作業の経過を表示します。[アンインストールが完了しました。]表示を確認の上、[OK]ボタンをクリックして下さい。

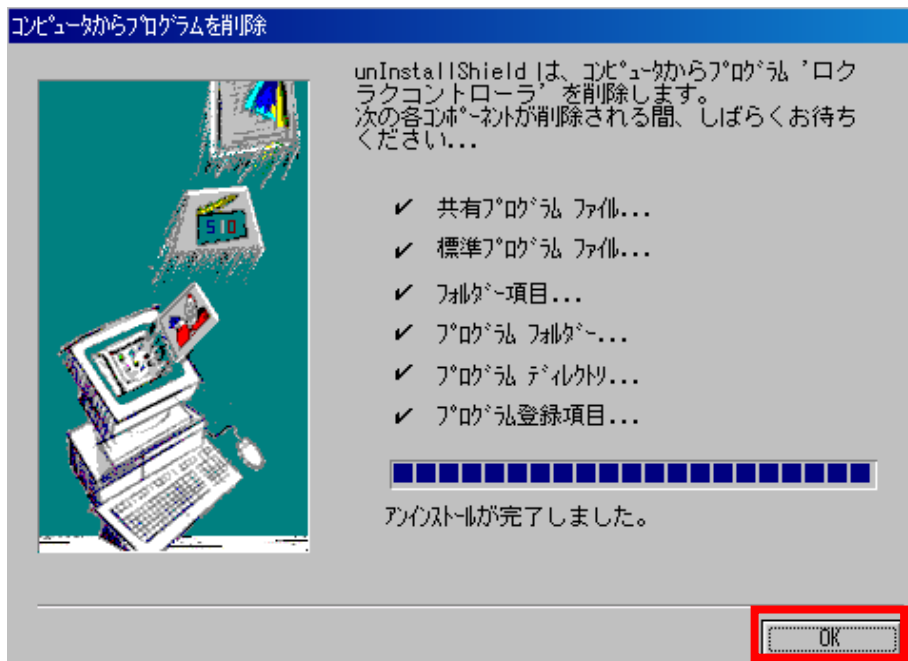


図8：[コンピュータからプログラムを削除]画面

## とりあえず使ってみる

この章は、ロクラク・コントローラを使ってすぐに「ロクラク」を使いたい方のための解説になります。ロクラク・コントローラを起動するには、PCにロクラク・コントローラがインストールされていることが必要です。インストールに関しては、「ロクラク・コントローラのインストール」の章を参照して下さい。

### 簡単再生

#### STEP 1 ロクラク・コントローラを起動してみよう

スタートボタンより、[プログラム]のロクラク・コントローラをクリックすることにより、ロクラク・コントローラが起動します。

#### STEP 2 ロクラク・コントローラと「ロクラク」を接続してみよう

PCと「ロクラク」とをUSBケーブルで接続し、【接続】ボタンをクリックすることにより、ロクラク・コントローラで「ロクラク」をリモート操作可能状態にします。

#### STEP 3 ロクラク・コントローラで「ロクラク」のファイルを再生してみよう

見たいファイルをクリックして選択し、【再生】ボタンをクリックすることにより、再生が始まります（『ロクラク・スーパー』でのみ、ご利用可能な機能です）。

『ロクラク・スーパー』以外の機種の場合、「ロクラク」に録画済み記録映像ファイルがあることをご確認の上、【受信】ボタンをクリックして記録映像ファイルをPCに転送し、PC上にてMPEG2ビデオ再生ソフトウェアで再生します。

#### STEP 4 ロクラク・コントローラを終了してみよう

【切断】ボタンをクリックすることにより、ロクラク・コントローラと「ロクラク」の通信を切断します。次に【終了】ボタンをクリックすることにより、ロクラク・コントローラを終了します。

## ロクラク・コントローラのメイン画面のボタンの意味

ロクラク・コントローラはメイン画面の各ボタンをクリックすることにより、「ロクラク」の再生、録画、停止などの操作をすることができます。以下にロクラク・コントローラのメイン画面の各ボタンの意味を記載します。ここでは、各ボタンの機能について説明します。

(上記機能は、『ロクラク・スーパー』でのみご利用可能です。)

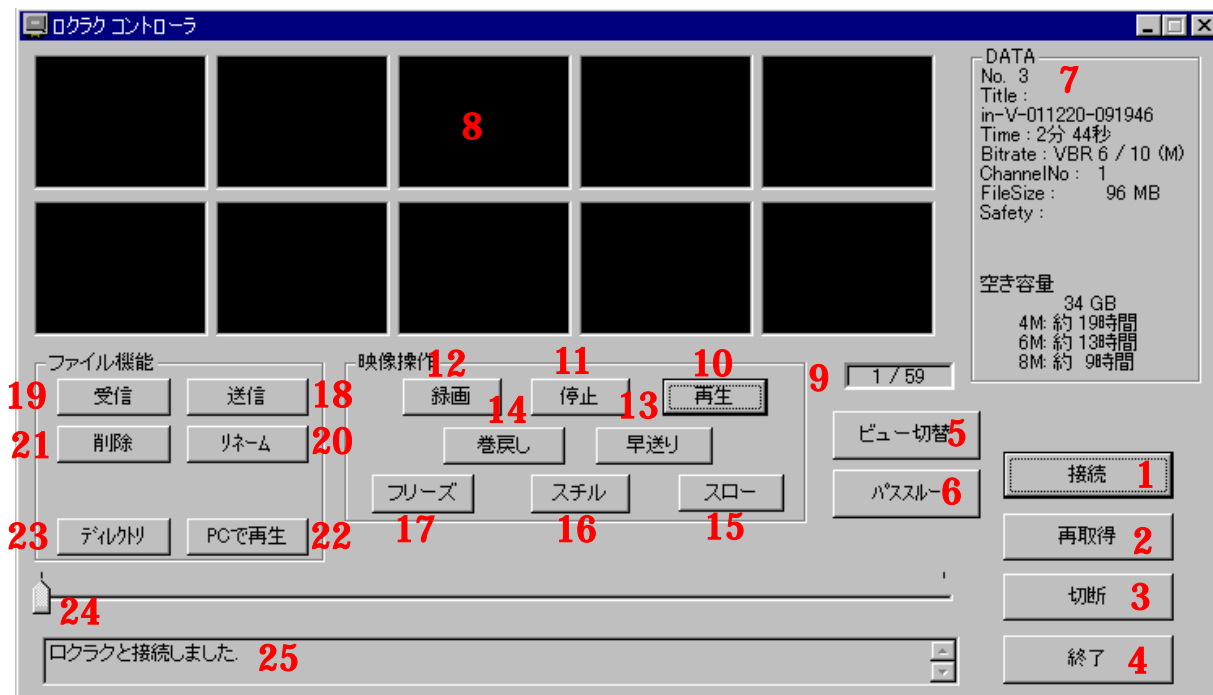


図 9 : [ロクラク・コントローラメイン画面]

- 1 .【接続】 「ロクラク」とロクラク・コントローラ間の USB 通信経路を確定するためのボタン。
- 2 .【再取得】 最新のファイル情報を取得するためのボタン。
- 3 .【切断】 「ロクラク」とロクラク・コントローラ間の USB 接続を切断する為のボタン。
- 4 .【終了】 ロクラク・コントローラを終了するためのボタン。
- 5 .【ビュー切替】 [サムネイルタイプ]と[リストタイプ]を切り替えるボタン。
- 6 .【パススルー】 「ロクラク」の外部入力(Sビデオ端子/ビデオ端子)からの(番組)映像を、「ロクラク」ビデオ出力に接続されるテレビにてご覧になれます。
- 7 .”DATA” ファイル情報を表示するスペースで、上部がファイル情報、下部はハードディスク情報です。
- 8 .”サムネイル” 「ロクラク」の録画済み記録映像ファイルを一覧表示(サムネイル表示)するウィンドウです。サムネイル画像からクリックする事で指定した記録映像が選択状態になります。
- 9 .”ファイル数” /の左側が現在選択中の記録映像ファイルの番号、右側が全記録映像ファイル数を表しています。
- 10 .【再生】 選択した記録映像ファイルを「ロクラク」で再生するボタン。また、トリックモード再生中の場合、ノーマル再生に戻す為に使用します。

- |              |   |
|--------------|---|
| 11.【停止】      | 「ロクラク」記録映像の再生あるいは録画を停止します。  |
| 12.【録画】      | 「ロクラク」のテレビ(地上波)放送あるいは、外部入力に接続された映像機器からの入力映像を録画します。  |
| 13.【早送り】     | 「ロクラク」の再生中の記録映像ファイルを早送り再生します。   |
| 14.【巻戻し】     | 「ロクラク」再生中の記録映像ファイルを巻戻し再生します。  |
| 15.【スロー】     | 「ロクラク」再生中の記録映像ファイルをスロー再生します。  |
| 16.【スチル】     | 「ロクラク」再生中の記録映像ファイルの一時停止映像を表示します。再生ボタンをクリックすると、スチル時間経過した後の映像から再生表示します。                             |
| 17.【フリーズ】    | 「ロクラク」再生中の記録映像ファイルを一時停止した映像を表示します。再生ボタンをクリックすると、一時停止した続きの映像から再生します。                               |
| 18.【送信】      | PC上の記録映像ファイルを、「ロクラク」に転送するボタンです。   |
| 19.【受信】      | 「ロクラク」上の記録映像ファイルを、PCに転送するボタンです。   |
| 20.【リネーム】    | 「ロクラク」上の記録映像ファイルのファイル名を変更するボタンです。   |
| 21.【削除】      | 「ロクラク」上の記録映像ファイルを削除します。<br>選択した記録映像ファイルを削除するため、ボタンを押す前に、記録映像ファイルを選択しておく必要があります。                   |
| 22.【PCで再生】   | 「ロクラク」からPCに転送した記録映像ファイルを、PCで再生できるようにストリーム(形式)変換します。ストリーム変換した記録映像ファイルを、PC上のMPEG2ビデオ再生ソフトウェアで再生します。 |
| 23.【ディレクトリ】  | 【PCで再生】で使用する設定ボタン。ディレクトリや実行ファイルの、パスを入力し、設定します。  |
| 24. ”スライドバー” | 再生や録画時などに表示される経過時間を表すゲージです。再生ボタンを押す前にスライドをドラッグして、再生開始位置を変更することも可能です。                              |
| 25. ”コメント”   | 「ロクラク」利用時の「処理中」メッセージや、エラー発生時の「エラー」などを表示するコメントエリアです。(コメント・ボックス)                                    |