

iEPG録画予約のインストール

「ロクラク」とPCとをUSB接続して、PCのインターネット機能を通して「ロクラク」に録画予約をする為の、ソフトウェア(iEPG録画予約)のインストール手順を説明します。

iEPG録画予約のインストールに関してのご注意

安全のため、他の実行中プログラムをすべて終了してから、インストール作業を行ってください。

インストール手順

以下の手順に従いiEPG録画予約をインストールして下さい。

- (1) Windows を起動します。
- (2) 「ロクラク」本体付属の CD-ROM を CD ドライブに挿入します。
- (3) CD-ROM 中にある iEPG 録画予約セットアッププログラム[setup.exe]をダブルクリックして下さい。
- (4) インストールの準備が済んだ後「ロクラク iEPG-インストール」画面を表示しますので、[次へ]ボタンをクリックして下さい。



図 2-1 : 「ロクラク iEPG-インストール」画面

- (5) iEPG 録画予約をお使いいただく為の使用許諾契約書をよくお読みになった上、同意される場合には”使用許諾契約書の条項に同意します。”を選択し、[次へ]ボタンをクリックして下さい。(同意できない場合には[キャンセル]ボタンをクリックしてインストールを終了して下さい。)

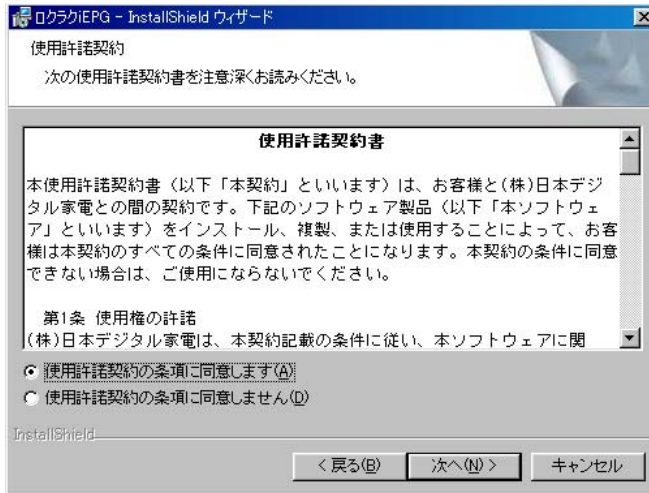


図 2-2 : [使用許諾契約書]画面

- (6) [ユーザー情報入力]画面を表示しますので、”ユーザー名”、”所属”、”プロダクト ID”を入力の上、[次へ]ボタンをクリックして下さい。

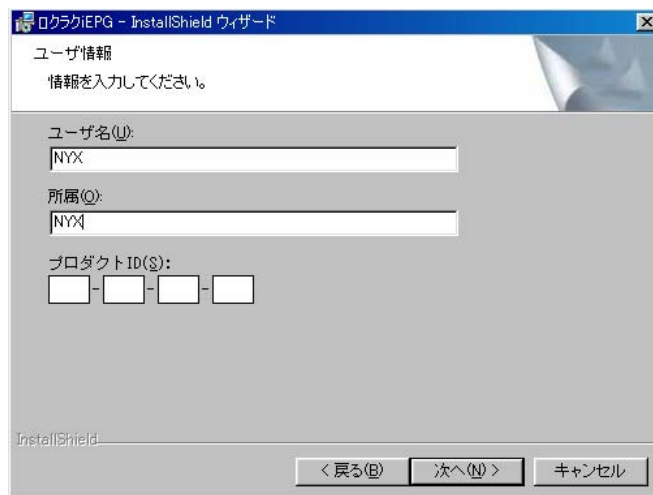


図 2-3 : [ユーザー情報入力]画面

注意：プロダクト ID の入力は必須項目です。また、許可されたプロダクト ID 以外の入力をしてからもこれから先の手順には進むことはできません。

- (7) iEPG 録画予約の[インストール先フォルダ指定]画面を表示します。デフォルトでよければ[次へ]ボタンをクリックして下さい。(変更する場合には[変更]ボタンで変更して下さい。)



図 2-4 : [インストール先フォルダ指定]画面

- (8) [インストール確認]画面を表示しますので”現在の設定”を確認の上、[インストール]ボタンをクリックして下さい。

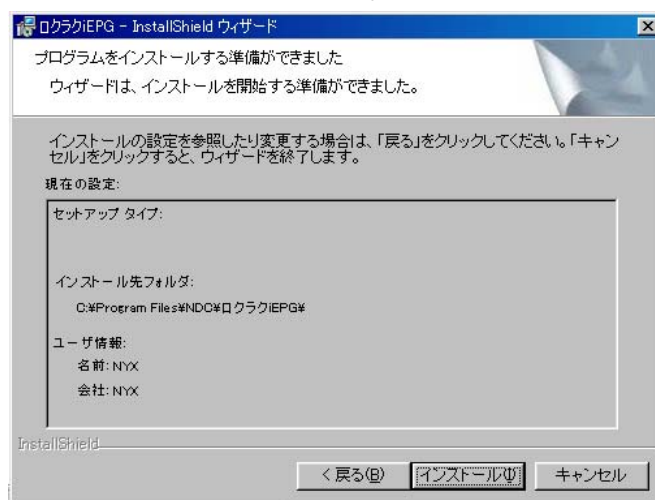


図 2-5 : [インストール確認]画面

- (9) [インストール完了]画面を表示しますので、[完了]ボタンをクリックして下さい。



図 2-6 : [インストール完了]画面

- (10) 「iEPG チャンネル設定をする」(P15 の手順 2)にお進み下さい。

iEPG録画予約のアンインストール

バージョンの入れ換えなどで、iEPG録画予約をシステムから削除(アンインストール)する場合には、以下の手順で行います。

- (1) [スタート] [設定] [コントロールパネル]をクリックします。
- (2) [アプリケーションの追加と削除]をクリックします。
- (3) [インストールと削除]で[ロクラクiEPG]を選択し、[追加と削除]をクリックして下さい。

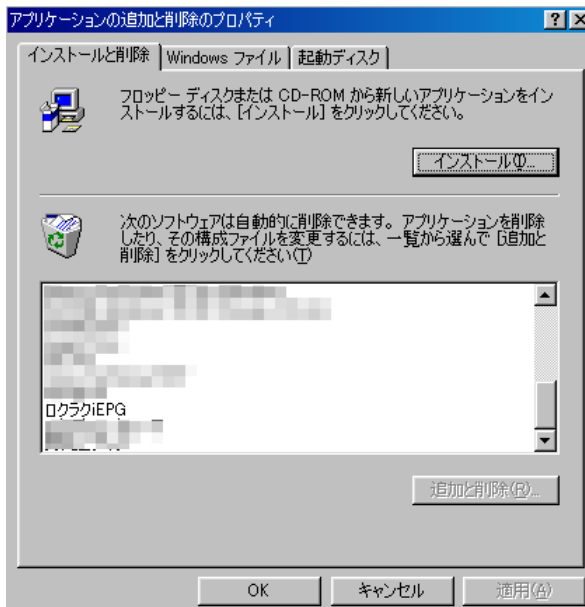


図 2-7 : [アプリケーションの追加と削除]画面

- (4) [はい]ボタンをクリックして下さい。

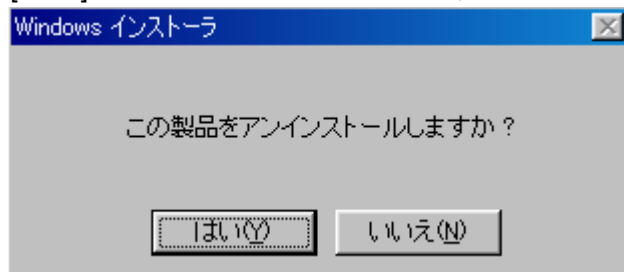


図 2-8 : [Windows インストーラ]画面

アンインストールを開始します。

iEPGチャンネル設定をする

iEPG録画予約で録画予約をするにはここで説明するiEPGチャンネル設定をしなければ「ロクラク」へは録画予約できません。以下に基本的なチャンネル設定の設定方法を説明します。

(iEPG録画予約で「ロクラク」に予約できるチャンネルは地上波放送(1~62ch)のみです。BSデジタル放送、CATV放送は録画予約できません。)

- (1) [スタート] [プログラム] [Rokuraku] [iEPG チャンネル設定]をクリックして下さい。
- (2) [iEPG チャンネル設定]を表示します。



図 2-9 : [iEPG チャンネル設定]画面

- (3) 「ロクラク」をお使いになる場所の“都道府県”、“地域”を選択して下さい。画面左枠にその地域の地上波放送局の一覧を表示します。

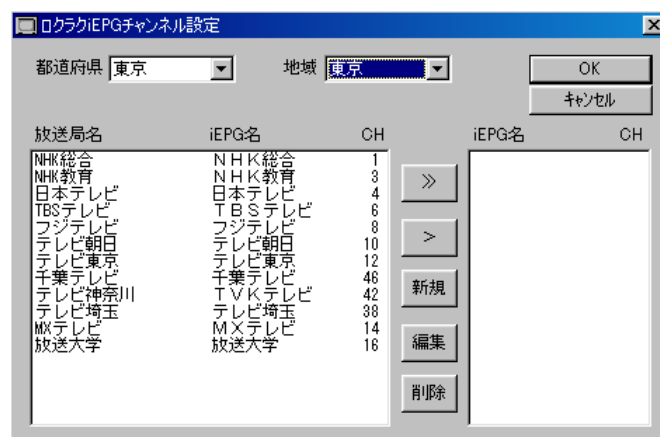


図 2-10 : [iEPG チャンネル設定]画面

- (4) [> >] ボタンをクリックして下さい。画面右枠に画面左枠の”iEPG 名”、”CH”をすべてコピーします。

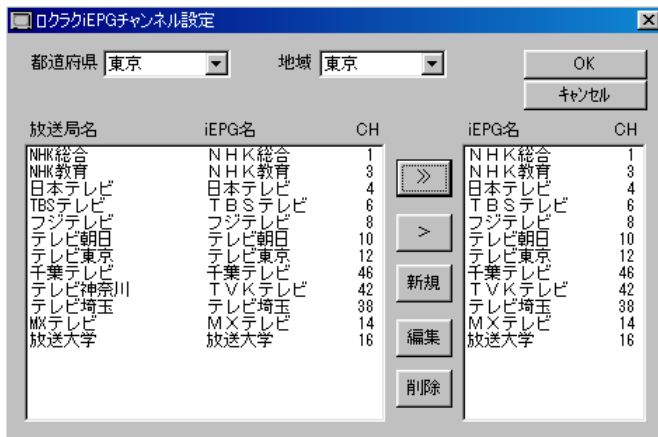


図 2-11 : [iEPG チャンネル設定]画面

- (5) [OK] ボタンをクリックして下さい。
iEPG 録画予約のチャンネル設定が完了しました。
これでインターネットの iEPG 対応番組表から「ロクラク」に録画予約できる環境が整いました。†1,2,3

- † 1 ここで設定できる放送局は地上波放送局のみです。
- † 2 お使いになる地域によっては登録した放送局以外の地上波放送が受信できる場合があります。その場合には[新規]ボタンで iEPG チャンネル設定の追加をして下さい。
- † 3 お使いになる地域によっては登録した放送局の CH が違っている場合があります。その場合には[編集]ボタンで”チャンネル番号”の修正をして下さい。

